

# ausbau+fassade

05 2018

Die Fachzeitschrift für Stuck, Putz, Trockenbau und Wärmedämmung



FEUCHTRÄUME

## Hotel mit Wellnessstrakt

Seite 24

Ausbau-Kongress

16.11.2018

**Megatrend Gesundheit**

Jetzt anmelden:

[www.ausbauundfassade.de/  
kongress](http://www.ausbauundfassade.de/kongress)

ENERGIEHÄUSER

## Vorzeigeprojekt mit Schönheitsfehlern

Seite 19

KLIMADECKEN

## Raumtemperierung über die Decke

Seite 39

Marketing

## Gesprächskompetenz am Telefon

Seite 54



1 Links: Im Arbeitszimmer entstanden ebene Flächen mit dem Farbton NO 83 Queen Green.

2 Das Vanillegelb des Farbtons NO 91 Popcorn lässt Räume luftig wirken.

## Altbauwohnung in edlen Farben

Eine ausgewogene Farbkollektion bietet Farben für anspruchsvolles, individuelles Interior-Design. Das Spektrum an Farbnuancen wird den Bedürfnissen verschiedener Wohnstile und Lichtverhältnisse gerecht – beispielhaft bei einer Altbauwohnung in Berlin.

Die Innenfarbenlinie »Icons« hatte ihre offizielle Markteinführung bereits Anfang 2017. Die Kollektion umfasst 120 Farbnuancen aus sechs Jahrzehnten Farbkultur und hat sich inzwischen auf dem Markt etabliert. Das Sortiment umfasst Innenfarben und Innenlacke in zwei Glanzgraden, matt und seidenmatt sowie ein darauf abgestimmtes Grundierungssystem.

Ein attraktives Beispiel dafür ist eine traditionelle Altbauwohnung in Berlin. Das belebte Domizil einer Großfamilie wurde unlängst mithilfe der »Icons«-Farbtonkarte gestaltet. Als Gegebenheit für den Handwerker stellten sich hohe Decken, die gehobene Ausstattung und die offene Fensterlösung dar. Der Kunde wünschte sich eine Farbgestaltung, die für »Farbe, Wärme und Eleganz« im Haus sorgen sollte. Reinweiße Wände wurden vom Auftraggeber grundsätzlich abgelehnt. Die Wohnung sollte gestalterisch »wie aus einem Guss« wirken; wobei jeder Raum durch besondere Farbgebung seine eigene, spezifische Anmutung erhalten sollte.

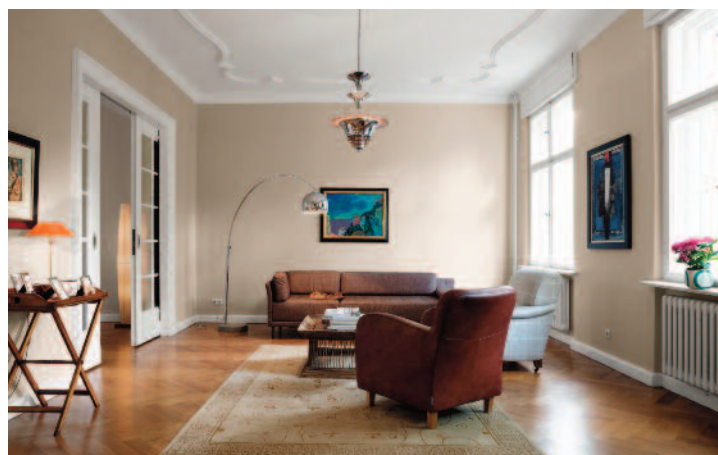
### Ausdrucksstark und langlebig

In Wohn- und Esszimmer sorgt der Farbton »NO 31 Pillbox« mit elegantem Grau für viel Ruhe. Er kontrastiert ausdrucksstark mit den weißen Tür- und Fenster Rahmen und dem braunen Parkettboden. Mit »NO 83 Queen Green« ergeben sich sanfte Oberflächen im Arbeitszimmer, passend zu den Holzmöbeln. Hier kommen die vorhandenen Bilder und Rahmen zur Geltung. Auch entsteht eine un-

aufgeregte Stimmung – angenehm ergänzt durch die Wärme des Farbtons.

Weiterhin kamen »NO 91 Popcorn« mit zartem Vanillegelb sowie »NO 66 Innocence« mit Mondsteingrün zum Einsatz. Das Ziel war, mit Farbe, Wärme und Eleganz zugleich ins Haus zu bringen. Dazu sind die Farben dauerhaft matt und langlebig. Das Ergebnis: ein Farbkonzept, das die Inhaberfamilie überzeugte.

*Dr. Franz Dörner, Caparol*



3 Für Ruhe und Entspannung im Wohnzimmer sorgt der hellgraue Farbton NO 31 Pillbox.

*Fotos: Caparol*